



Triple P Tour

License No. 11/12147

# บริษัท ทริปเปิล พี อินเตอร์เนชั่นแนล จำกัด Triple P International Co., Ltd.

120/24 ซ.ศรีตรา 1 ถ.เอกชัย ต.ลาดใหญ่ อ.เมือง จ.สมุทรสงคราม 75000

@tripleptour

triplepinter

tripleptour289@gmail.com



094-419-8343

@tripleptour

www.tripleptour.com

China  
**ZHENGZHOU**  
ชูปตาร์...ลั่วหยางละมุน ในฤดูดอกโบตั๋น

เดินทาง  
เมษายน 2569  
ราคาเริ่มต้น  
**14,888**

ไฮไลท์ ฤดูเดียวต่อปี! ชมโบตั๋นลั่วหยาง ตามรอยเล่าหลิน ตะลึงพุทธศิลป์มรดกโลก

อาหารมื้อพิเศษ  
บะหมี่จ้วยเมี่ยน  
สไตล์เหอหนาน

พิพิธภัณฑ์บนทะเลเหอหนาน | โชว์แสดงกังฟู | ถ้ำหินหลงเหมิน

CGOPN0126 | 5 วัน 3 คืน | บินเข้า - กลับสาย | พักโรงแรม ระดับ 4 ดาว | West Air | CHINA WEST AIR | น้ำหนักกระเป๋า 20 kg.

- ★ ชมเทศกาลดอกโบตั๋น เมืองลั่วหยาง ราชนิแห่งดอกไม้ของจีน
- ★ เยือนตำนานกังฟู ณ วัดเส้าหลิน
- ★ ตะลึงพุทธศิลป์พันปี มรดกโลก ถ้ำหลงเหมิน
- ★ สัมผัสวัฒนธรรมจีนโบราณ เมืองหลวงเก่าลั่วหยาง
- ★ เดินเล่นย่านเมืองเก่าและแหล่งช้อปปิ้งท้องถิ่น

China  
**ZHENGZHOU**  
ชุปตาร์...ลั่วหยางละมุน ในฤดูดอกโบตั๋น

CGOPN0126

5 วัน 3 คืน

West Air  
西部航空

น้ำหนักกระเป๋า 20 kg.  
ขึ้นเครื่องไม่เกิน 7 kg.

BKK CGO

CGO BKK

เที่ยวบิน	ไฟล์ท	ออก	ถึง
ขาไป	PN6429	01.45	07.05

เที่ยวบิน	ไฟล์ท	ออก	ถึง
ขากลับ	PN6430	08.30	11.45

วันที่	โปรแกรมการท่องเที่ยว	อาหาร			ที่พัก
		เช้า	กลางวัน	เย็น	
1	<ul style="list-style-type: none"> <li>ทำอากาศยานสุวรรณภูมิ</li> </ul>				
2	<ul style="list-style-type: none"> <li>ทำอากาศยานนานาชาติเจิ้งโจว ซินเจิ้ง</li> <li>พิพิธภัณฑ์มณฑลเหอหนาน • ถนนภาพวาดสีน้ำมัน</li> </ul>				<b>XUANCHENG DABIE MOUNTAIN HOTEL</b> ★ ★ ★ ★ มาตรฐานของจีนหรือเทียบเท่า
3	<ul style="list-style-type: none"> <li>เจิ้งโจว • เมืองเต็งเฟิง • ร้านเพชร</li> <li>วัดเส้าหลิน (รวมรถเบตเตอร์) • ป่าเจอดีย์</li> <li>โชว์การแสดงวิทยายุทธเส้าหลิน เมืองลั่วหยาง</li> <li>ประตูอิงเทียน • เมืองโบราณลั่วอี้</li> </ul>				<b>VIENNA HOTEL</b> ★ ★ ★ ★ มาตรฐานของจีนหรือเทียบเท่า
4	<ul style="list-style-type: none"> <li>ตำหนักหลงเหมิน • ชมเทศกาลดอกโบตั๋น</li> <li>ย่านวัฒนธรรมแหล่งโบราณคดีเมืองซาง</li> </ul> <b>OPTION : ตำหนักหลงเหมิน 140 หยวน ประมาณ 700 บาท/ท่าน</b>			บะหมี่อยู่เมียน สโตล์เหอหนาน	<b>QIANNA HOTEL</b> ★ ★ ★ ★ มาตรฐานของจีนหรือเทียบเท่า
5	<ul style="list-style-type: none"> <li>ทำอากาศยานนานาชาติเจิ้งโจว ซินเจิ้ง</li> <li>ทำอากาศยานสุวรรณภูมิ</li> </ul>				



พิพิธภัณฑ์มณฑลเหอหนาน

ประตูอิงเทียนเหมิน

สวนดอกโบตั๋น

ตำหนักหลงเหมิน

\*ทางบริษัทฯ ขอสงวนสิทธิ์ในการสลับโปรแกรมทัวร์ตามความเหมาะสมขึ้นอยู่กับสถานการณ์หน้างาน โดยคำนึงถึงผลประโยชน์ของลูกค้าเป็นสำคัญ

วันเดินทาง	ราคาผู้ใหญ่ / ราคาเด็ก	ราคาทัวร์ไม่รวม ตัวเครื่องบิน	พักเดี่ยว
31 มีนาคม – 04 เมษายน 2569	14,888	11,888	4,000
07 – 11 เมษายน 2569	15,888	12,888	4,000
14 – 18 เมษายน 2569	16,888	13,888	4,000
21 – 25 เมษายน 2569	15,888	12,888	4,000

ราคาไม่รวมค่าทิปมัคคุเทศก์ท้องถิ่น คนขับรถท้องถิ่น  
ตามธรรมเนียม ท่านละ 2,000 บาท/ท่าน/ทริป (ยกเว้นเด็กต่ำกว่า 2 ขวบ)  
สำหรับหัวหน้าทัวร์จากเมืองไทย (ตามความพึงพอใจในการบริการ)  
ราคาเด็กอายุต่ำกว่า 2 ปี (INFANT) ราคา 5,000 บาท / ท่าน

22.30 น.

สมาชิกทุกท่านพร้อมกัน ณ ท่าอากาศยานสุวรรณภูมิ ชั้น 4 ประตู 10 เคาน์เตอร์ U ก่อนนำท่านไปเช็คอินที่เคาน์เตอร์สายการบิน **West Air (PN)** เที่ยวบินที่ **PN6429** โดยมีหัวหน้าทัวร์และเจ้าหน้าที่ส่งทัวร์ คอยต้อนรับและแจกเอกสารการเดินทาง จากนั้นนำท่านเช็คอินและโหลดสัมภาระ

วันที่สอง

ท่าอากาศยานนานาชาติเจิ้งโจว ชินเจิ้ง - พิพิธภัณฑ์มณฑลเหอหนาน - ถนนภาพวาดสีน้ำมัน

01.45 น.

ออกเดินทางสู่ เดินทางถึง **เมืองเจิ้งโจว** เมืองเอกของมณฑลเหอหนาน ศูนย์กลางคมนาคมที่สำคัญของภาคกลางประเทศจีน และหนึ่งในพื้นที่ต้นกำเนิดอารยธรรมลุ่มแม่น้ำเหลือง

**(ไม่มีอาหารบริการบนเครื่อง)**

**ก่อนจะทำออกตัวเครื่องบินภายในประเทศ กรุณาเช็คไฟล์ทบินคอนเฟิร์มกับเจ้าหน้าที่ของบริษัททุกครั้ง**

07.05 น.

เดินทางถึง **ท่าอากาศยานนานาชาติเจิ้งโจว ชินเจิ้ง** ท่าอากาศยานนานาชาติเจิ้งโจว ชินเจิ้ง เป็นสนามบินหลักของเมืองเจิ้งโจวและเป็นศูนย์กลางการคมนาคมทางอากาศที่สำคัญของภาคกลางประเทศจีน เปิดให้บริการตั้งแต่ปี พ.ศ. 2540 ปัจจุบันรองรับทั้งเที่ยวบินภายในประเทศและระหว่างประเทศจำนวนมาก ผ่านพิธีตรวจคนเข้าเมืองและศุลกากรเรียบร้อยแล้วนำท่านรับสัมภาระ (เวลาท้องถิ่นจีนเร็วกว่าเวลาประเทศไทย 1 ชั่วโมง)

เช้า

**บริการอาหารเช้า ( SETBOX )**

จากนั้นนำท่านเดินทางสู่**พิพิธภัณฑ์มณฑลเหอหนาน** ณ เมืองเจิ้งโจว ศูนย์กลางสำคัญของอารยธรรมลุ่มแม่น้ำเหลือง ซึ่งได้รับการยกย่องว่าเป็นหนึ่งในแหล่งกำเนิดอารยธรรมจีนที่เก่าแก่ที่สุด พิพิธภัณฑ์แห่งนี้ก่อตั้งขึ้นเมื่อปี ค.ศ. 1927 และถือเป็นหนึ่งในพิพิธภัณฑ์ระดับมณฑลที่สำคัญและเก่าแก่ของประเทศจีน

ภายในจัดแสดงโบราณวัตถุกว่า 170,000 ชิ้น ครอบคลุมพัฒนาการทางประวัติศาสตร์ตั้งแต่ยุคก่อนประวัติศาสตร์ ยุคราชวงศ์ซาง โจว ฉิน ฮั่น ถึง ช่ง จนถึงราชวงศ์หมิงและชิง สะท้อนให้เห็นถึงความรุ่งเรืองของดินแดนเหอหนาน ซึ่งเคยเป็นที่ตั้งเมืองหลวงของหลายราชวงศ์ในประวัติศาสตร์จีน

หนึ่งในไฮไลท์สำคัญคือ “ขลุ่ยกระดูก” อายุราว 8,000 ปี จากแหล่งโบราณคดีเจียหู ซึ่งเป็นเครื่องดนตรีที่เก่าแก่ที่สุดชิ้นหนึ่งของโลก นอกจากนี้ยังมีภาชนะสำริดล้ำค่าจากสมัยราชวงศ์ซางและโจว เครื่องปั้นดินเผาสามสีสมัยราชวงศ์ถัง พระพุทธรูปหินแกะสลักโบราณ ตลอดจนศิลปะวัตถุและเครื่องใช้ที่สะท้อนวิถีชีวิต ความเชื่อ และศิลปกรรมของชาวจีนในแต่ละยุคสมัย

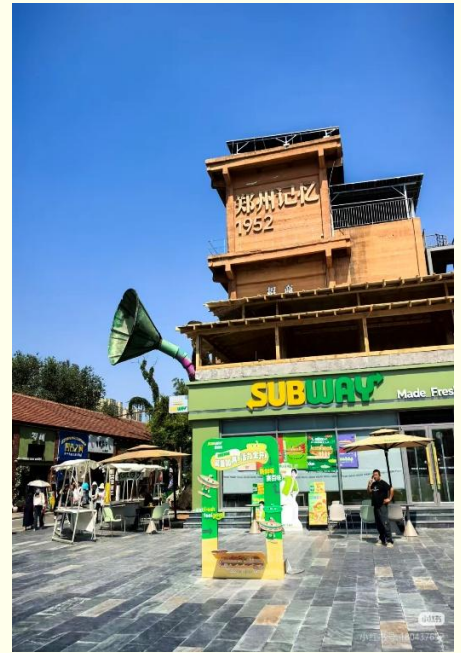


อาคารพิพิธภัณฑ์ออกแบบในสไตล์จีนดั้งเดิม คล้ายหอสังเกตการณ์โบราณ ผสมผสานเทคโนโลยีการจัดแสดงสมัยใหม่ ทั้งแสง สี เสียง และสื่อมัลติมีเดีย ช่วยให้ผู้เข้าชมเข้าใจบริบททางประวัติศาสตร์ได้อย่างชัดเจน



**กลางวัน บริการอาหารกลางวัน ณ ภัตตาคารอาหารพื้นเมือง**

จากนั้นนำท่าน**ถนนศิลปะเจิ้งโจว** หรือที่เรียกกันทั่วไปว่า “เจิ้งโจว เมมโมรี 1952 ย่านสร้างสรรค์ โรงงานเคมีน้ำมัน” เดิมคือโรงงานเคมีน้ำมันเจิ้งโจว”



**เย็น** อีสรรับประทานอาหารเย็น เพื่อความสะดวกในการท่องเที่ยวของท่าน

**ที่พัก** โรงแรม XUANCHENG DABIE MOUNTAIN HOTEL ระดับ 4 ดาวมาตรฐานจีน หรือเทียบเท่า

วันที่สาม เจ็โจว - เมืองเต็งเฟิง - ร้านเพชร - วัดเส้าหลิน (รวมรถแบดเตอร์) - ป่าเจดีย์

โชว์การแสดงวิทยายุทธเส้าหลิน - เมืองลั่วหยาง - ประตูดงเทียน - เมืองโบราณลั่วอี้

**เช้า** บริการอาหารเช้า ณ ห้องอาหารของโรงแรม

นำท่านเดินทางสู่ **เมืองเต็งเฟิง** (ใช้เวลาเดินทางประมาณ 2 ชั่วโมง) ตั้งอยู่เชิงเขาชงชาน หนึ่งในห้าภูเขาศักดิ์สิทธิ์ของจีน และได้รับการขนานนามว่าเป็น “ศูนย์กลางแห่งสวรรค์และโลก” ตามความเชื่อโบราณ เป็นที่ตั้งของวัดเส้าหลิน ต้นกำเนิดเส้าหลินกังฟูอันเลื่องชื่อพื้นที่โดยรอบได้รับการขึ้นทะเบียนเป็นมรดกโลก สะท้อนความสำคัญทางศาสนา วัฒนธรรม และประวัติศาสตร์จีนอย่างยาวนาน เมืองเต็งเฟิงอยู่ห่างจากเมืองเจ็โจวประมาณ 90 กิโลเมตร

นำท่านเดินทางสู่ **ร้านเพชร** เมืองเจ็โจวนั้นถือได้ว่า เป็นศูนย์กลางอุตสาหกรรมเพชรของจีน และถือเป็นหนึ่งในฐานการผลิต “เพชรสังเคราะห์ (Lab-grown diamond)” ที่ใหญ่ที่สุดของจีน

**กลางวัน** บริการอาหารกลางวัน ณ ภัตตาคารอาหารพื้นเมือง



นำท่านเดินทางสู่ **วัดเส้าหลิน (รวมรถ  
बाटเตอร์)** ซึ่งก่อตั้งโดยภิกษุชาวอินเดีย  
นามว่า “พระโพธิธรรม” ซึ่งเป็นผู้นำพุทธ  
ศาสนานิกายเซน โดยเน้นการฝึกญาณ  
สมาธิเพื่อให้เข้าถึงสัจธรรม ต่อมาอาราม  
แห่งนี้กลายเป็นศูนย์กลางของการฝึกฝน  
ศิลปะการป้องกันตัวที่รู้จักกันดีในนาม  
“กังฟู” นำท่านชมสิ่งสำคัญในวัดเส้าหลิน  
อันได้แก่ วิหารสหัสพุทธ สถานที่ประดิษฐานประติมากรรมรูปพระพุทธเจ้าในอดีต ปัจจุบัน และ  
อนาคต รวม 1,000 องค์และนำท่านชม **ป่าเจดีย์** ที่มีหมู่เจดีย์กว่า 200 องค์ ซึ่งเป็นสถานที่บรรจุอัฐิ  
ของอดีตเจ้าอาวาสของวัดเส้าหลินจากนั้นนำท่านชม **โชว์การแสดงวิทยายุทธเส้าหลิน** ที่มีการ  
สืบทอดเป็นบทเรียนและมีการจัดแสดงให้นักท่องเที่ยวได้ชมที่โรงเรียนฝึกกังฟูในบริเวณใกล้เคียง  
วัด



จากนั้นนำท่านเดินทางสู่ **เมืองลั่วหยาง** (ใช้เวลาเดินทางประมาณ 2 ชั่วโมง) ตั้งอยู่ทางตะวันตกของมณฑลเหอหนาน เป็นหนึ่งใน “สี่เมืองหลวงโบราณที่ยิ่งใหญ่ของจีน” และมีประวัติศาสตร์ยาวนานกว่า 4,000 ปี เคยเป็นราชธานีของหลายราชวงศ์สำคัญ เช่น ราชวงศ์ฮั่นตะวันออก เว่ย และถัง ลั่วหยางมีชื่อเสียงด้านมรดกทางวัฒนธรรมและศิลปกรรม โดยเฉพาะถ้ำผาหลงเหมิน ซึ่งเป็นแหล่งแกะสลักพระพุทธรูปหินขนาดใหญ่ที่ได้รับการขึ้นทะเบียนเป็นมรดกโลก นอกจากนี้ยังมีวัดม้าขาว ซึ่งถือเป็นวัดพุทธแห่งแรกของจีน ปัจจุบันลั่วหยางเป็นเมืองท่องเที่ยวสำคัญที่ผสมผสานความรุ่งเรืองในอดีตกับความทันสมัย เหมาะสำหรับผู้สนใจประวัติศาสตร์ ศิลปะ และอารยธรรมจีนโบราณ

นำท่านสู่ **ประตูอิงเทียน (ไม่รวมค่าขึ้นหอประตูเมือง 100 หยวน หรือประมาณ 500 บาท)** เป็นประตูพระราชวังสำคัญในสมัยราชวงศ์สุยและถัง ตั้งอยู่ที่เมืองลั่วหยาง เป็นประตูทิศใต้ของพระราชวังหลวงในอดีต ใช้สำหรับประกอบพระราชพิธีสำคัญและต้อนรับราชทูต ถือเป็นสัญลักษณ์แห่งอำนาจและความยิ่งใหญ่ของราชธานีโบราณ ปัจจุบันได้รับการบูรณะและเปิดเป็นแหล่งท่องเที่ยวทางประวัติศาสตร์ นักท่องเที่ยวสามารถชมสถาปัตยกรรมจำลองตามแบบโบราณ และนิทรรศการโบราณคดีที่แสดงฐานรากดั้งเดิมของประตูเมือง



นำท่านสู่ **ลั่วอี้กู่เจิง** หรือ “เมืองโบราณลั่วอี้” ตั้งอยู่ในเมืองลั่วหยาง เป็นย่านท่องเที่ยวเชิงวัฒนธรรมที่จำลองบรรยากาศเมืองโบราณในสมัยราชวงศ์สุยและถัง โดดเด่นด้วยสถาปัตยกรรมจีนโบราณ ถนนคนเดิน ร้านค้า และโคมไฟประดับสวยงาม ภายในบริเวณมีร้านจำหน่ายของที่ระลึก ชุดฮั่นฝู คาเฟ่ และการแสดงวัฒนธรรมพื้นเมือง นักท่องเที่ยวสามารถ



แต่งกายย้อนยุค ถ่ายภาพ และสัมผัสบรรยากาศเมืองหลวงโบราณได้อย่างใกล้ชิด ช่วงเย็นและกลางคืนบริเวณนี้จะประดับไฟอย่างงดงาม เหมาะสำหรับเดินเล่นและถ่ายภาพ



**เย็น** บริการอาหารเย็น ณ ภัตตาคารอาหารพื้นเมือง

**ที่พัก** โรงแรม VIENNA HOTEL ระดับ 4 ดาวมาตรฐานจีน หรือเทียบเท่า

**เช้า** บริการอาหารเช้า ณ ห้องอาหารของโรงแรม

**OPTION : ถ้ำหินหลงเหมิน ( ราคา 140 หยวนหรือประมาณ 700 บาท/ท่าน )** หมู่ถ้ำพันพระที่ตั้งอยู่ริมฝั่งน้ำอี้เจียง เป็นพุทธสถานเก่าแก่ที่สำคัญและน่าตื่นตาตื่นใจที่สุดแห่งหนึ่งของจีน สร้างราวปี พ.ศ. 1038 ในสมัยเว่ยเหนือและสร้างเพิ่มเติมเรื่อยมาจนถึงสมัยราชวงศ์ถัง โดยการเจาะหน้าผาหินให้เป็นถ้ำหรืออุโมงค์เข้าไป แล้วสลักเสลาเป็นรูปพระพุทธรูป พระโพธิสัตว์เทวดา นางฟ้า ทวารบาล รวมถึงการเขียนภาพจิตรกรรมลงบนผนังถ้ำ สร้างโดยการอุปถัมภ์ของชนชั้นสูงในสมัยนั้นๆ บูเช็กเทียนสมัยเป็นฮ่องเฮาเคยพระราชทานพระราชทรัพย์ส่วนพระองค์เป็นจำนวนมาก เพื่อบูรณะถ้ำหินหลงเหมินแห่งนี้ การสร้างถ้ำพระพุทธรูปแห่งนี้ที่ได้รับอิทธิพลมาจากอินเดียและเอเชียกลางปัจจุบันองค์การยูเนสโกประกาศให้หลงเหมินเป็นมรดกโลกทางวัฒนธรรมในปี ค.ศ. 2000

**กลางวัน** บริการอาหารกลางวัน ณ ภัตตาคารอาหารพื้นเมือง **เมนูพิเศษบะหมี่อยู่เมี่ยน**

## บาย

นำท่านเดินทาง **ชมเทศกาลดอกโบตั๋น** ซึ่งจัดขึ้นที่ Luoyang National Peony Garden ภายใต้มีดันราชาโบตั๋นสูงกว่า 3 เมตร อายุกว่า 1,600 ปี บานสะพรั่งเป็นผืนกว้างเต็มพื้นที่ และมีดอกโบตั๋นหลากหลายสายพันธุ์ (**เทศกาลดอกโบตั๋น 1 ปี จะมีแค่ 1 ครั้ง จัดช่วงประมาณต้นเดือนเม.ย.ของทุกปี**) ดอกโบตั๋นดอกหนึ่งจะบานอยู่ราว 7-10 วันเทศกาลดอกโบตั๋น จัดว่าเป็นเทศกาลที่สวยงามที่สุดในประเทศจีน นอกจากนี้ดอกโบตั๋นยังเป็นดอกไม้ที่มีความหมายพิเศษ ถือเป็นสัญลักษณ์แห่งความร่ำรวยและรุ่งเรือง ทำให้ดอกโบตั๋นในประเทศจีนนั้นมีมากกว่า 1,200 สายพันธุ์ เรียกได้ว่าเมืองลั่วหยางนั้นเป็นทั้งเมืองแห่งประวัติศาสตร์จีนโบราณ และขึ้นชื่อว่าปลูกดอกโบตั๋นได้สวยงามที่สุดอีกด้วย

**หมายเหตุ:** การบานของดอกไม้ เช่น ดอกโบตั๋น เป็นปรากฏการณ์ทางธรรมชาติที่ขึ้นอยู่กับสภาพอากาศและอุณหภูมิในแต่ละปี หากสภาพอากาศมีการเปลี่ยนแปลง อาจส่งผลให้ช่วงเวลาการบานเร็วหรือช้ากว่าปกติ รวมถึงปริมาณดอกไม้ที่บานอาจแตกต่างกัน ทั้งนี้ภาพที่ใช้ในสื่อประชาสัมพันธ์เป็นเพียงภาพตัวอย่างเพื่อประกอบการนำเสนอ



นำท่านเดินทางสู่ **ย่านวัฒนธรรมแหล่งโบราณคดีเมืองซางเจิง** (ใช้เวลาเดินทางประมาณ 3 ชั่วโมง) ซึ่งตั้งอยู่ใจกลางเมือง Zhengzhou พื้นที่แห่งนี้คือร่องรอยของเมืองหลวงสมัยต้นราชวงศ์ซางที่มีอายุย้อนไปกว่า 3,500 ปี ถือเป็นหนึ่งในหลักฐานสำคัญของอารยธรรมลุ่มแม่น้ำเหลือง และเป็นจุดเริ่มต้นของพัฒนาการด้านการปกครอง การวางผังเมือง และเทคโนโลยีการหล่อสำริดของจีนโบราณ ภายในบริเวณยังคงปรากฏแนวกำแพงเมืองดินอัดโบราณขนาดใหญ่ ซึ่งสะท้อนถึงความก้าวหน้าทางวิศวกรรมในยุคนั้น นักท่องเที่ยวสามารถชมพื้นที่จัดแสดงโบราณคดี นิทรรศการให้ความรู้เกี่ยวกับราชวงศ์ซาง รวมถึงเรียนรู้เรื่องราวของวัฒนธรรมสำริดและความเชื่อในพิธีกรรมบวงสรวงที่มีบทบาทสำคัญต่อสังคมยุคโบราณ ปัจจุบันพื้นที่ได้รับการพัฒนาเป็น “ย่านวัฒนธรรม” ที่ผสมผสานโบราณสถานเข้ากับสถาปัตยกรรมร่วมสมัย มีถนนคนเดิน ร้านค้า คาเฟ่ และพื้นที่กิจกรรมทางวัฒนธรรม เหมาะสำหรับเดินชม ถ่ายภาพ และสัมผัสบรรยากาศที่ผสมผสานอดีตกับปัจจุบันอย่างลงตัว

**เย็น** **อิสระรับประทานอาหารเย็น เพื่อความสะดวกในการท่องเที่ยวของท่าน**

**ที่พัก** **โรงแรม QIANN HOTEL ระดับ 4 ดาวมาตรฐานจีน หรือเทียบเท่า**

**วันที่ห้า** **ทำอากาศยานนานาชาติเจิ้งโจว ซินเจิ้ง - ทำอากาศยานสุวรรณภูมิ**

**เช้า** **บริการอาหารเช้า SET BOX**

**08.30 น.** ออกเดินทางสู่ **กรุงเทพฯ** โดยสายการบิน **West Air (PN** เที่ยวบินที่ **PN6430 (ไม่มีอาหารบริการบนเครื่อง)**

**11.45 น.** เดินทางถึง **ทำอากาศยานสุวรรณภูมิ** โดยสวัสดิภาพ พร้อมความประทับใจ

## หมายเหตุ

1. เนื่องจากเป็นการจองทัวร์ล่วงหน้า ณ วันเดินทางจริง อาจจะมีเหตุการณ์ที่ทำให้ไฟลท์บินล่าช้า หรือเปลี่ยนแปลงเวลาบิน หากท่านใดมีไฟลท์บินภายในประเทศหรือต่างประเทศก่อนหรือหลังจากการเดินทาง โปรดสำรองเวลาในการจองตัวเครื่องบินไว้อย่างต่ำ 4 - 5 ชั่วโมง ทั้งนี้เพื่อประโยชน์ของตัวท่านเอง ทางบริษัทจะไม่รับผิดชอบค่าใช้จ่ายที่เกิดขึ้นในส่วนของตัวเครื่องบินที่ไม่เกี่ยวข้องกับการโปรแกรมทัวร์
2. ตามนโยบายของรัฐบาลร่วมกับการท่องเที่ยวประเทศจีน กำหนดให้มีการประชาสัมพันธ์สินค้าพื้นเมืองให้กับนักท่องเที่ยวทั่วไปได้รู้จักในนามของร้านรัฐบาล ซึ่งจำเป็นต้องบรรจุโปรแกรมทัวร์ด้วย เนื่องจากมีผลกับราคาทัวร์ จึงเรียนให้แก่นักท่องเที่ยวทุกท่านทราบว่าร้านรัฐบาลทุกร้านจำเป็นต้องรวมทวงทุกท่านแะชม การบริโภคขึ้นอยู่กับความพอใจของลูกค้า เป็นหลัก ไม่มีการบังคับใดๆ ทั้งสิ้น
3. ถ้าหากลูกค้าไม่มีความประสงค์จะเข้าร้านของทางรัฐบาลของประเทศจีน หรือหากท่านต้องการแยกตัวออกจากคณะ ณ วันที่มีการลงร้านรัฐบาล ทางบริษัทฯ ขอสงวนสิทธิ์ในการเรียกเก็บค่าใช้จ่ายที่เกิดขึ้นจากท่านเป็นจำนวนเงิน 100 หยวน/ร้าน/ท่าน/ร้าน

**บริษัทขอสงวนสิทธิ์ :** ทางบริษัทฯ ขอสงวนสิทธิ์ในการสลับโปรแกรมทัวร์ตามความเหมาะสม โดยไม่แจ้งให้ทราบล่วงหน้า อันเนื่องมาจากเหตุการณ์ต่าง ๆ ที่อาจเกิดขึ้นจากเหตุสุดวิสัย เช่น เหตุการณ์ทางธรรมชาติ การเมือง สภาพการจราจรทั้งทางบกและทางอากาศ สถานะห้องพักของแต่ละโรงแรม รวมไปถึงสภาพอากาศที่ไม่เอื้ออำนวยทั้งนี้ทางเราจะคำนึงถึงความปลอดภัยและผลประโยชน์ของลูกค้าเป็นสำคัญ และการบริการของรถบัสนำเที่ยวตามกฎหมายของประเทศจีนสามารถให้บริการวันละ 10 ชั่วโมง มีอาจเพิ่มเวลาได้โดยมีคุณเทศก์และคนขับจะเป็นผู้บริหารเวลาตามความเหมาะสมทั้งนี้ขึ้นอยู่กับสภาพการจราจรในวันเดินทางนั้น ๆ เป็นหลัก จึงขอสงวนสิทธิ์ในการปรับเปลี่ยนเวลาท่องเที่ยวตามสถานที่ในโปรแกรมการเดินทาง

## ✓ อัตราค่าบริการรวม

-  ค่าตัวเครื่องบินไป-กลับตามรายการที่ระบุ รวมถึงค่าภาษีสนามบิน และค่าภาษีน้ำมัน (รวมน้ำหนักกระเป๋าถือขึ้นเครื่องท่านละ 7 kg และโหลดใต้ท้องเครื่อง ท่านละ 20 kg แשרน้ำหนักได้)
-  ค่ารถโค้ชปรับอากาศ
-  โรงแรมที่พักตามที่ระบุ หรือเทียบเท่า (พัก 2-3 ท่าน/ห้อง)
-  ค่าธรรมเนียมเข้าชมสถานที่ต่าง ๆ ตามรายการที่ระบุ
-  ค่าอาหาร ตามรายการที่ระบุ
-  ค่าเบี้ยประกันอุบัติเหตุในการเดินทางท่องเที่ยว วงประกันท่านละ 1,000,000 บาท (เงื่อนไขตามกรมธรรม์)
-  ภาษีมูลค่าเพิ่ม 7 % (เฉพาะค่าบริการ)
-  ภาษีหัก ณ ที่จ่าย 3 % (เฉพาะค่าบริการ)

## × อัตราค่าบริการไม่รวม

-  ค่าใช้จ่ายส่วนตัวของผู้เดินทาง อาทิ ค่าทำหนังสือเดินทาง ค่าโทรศัพท์ ค่าอาหาร เครื่องดื่ม ค่าช้อปปิ้ง ค่ามินิบาร์ในห้องและค่าพาหนะต่าง ๆ ที่มีได้ระบุในรายการ
-  ค่าธรรมเนียมวีซ่าเข้า ประเทศจีน สำหรับชาวต่างชาติ ที่ไม่ได้รับการงดเว้น วีซ่าเข้าประเทศจีน
-  ค่าธรรมเนียมในกรณีกระเป๋าสัมภาระที่มีน้ำหนักเกินกว่าที่สายการบินนั้น ๆ กำหนด หรือสัมภาระใหญ่เกินขนาดมาตรฐาน
-  ค่าภาษีน้ำมัน ที่สายการบินเรียกเก็บเพิ่ม ภายหลังจากทางบริษัทฯ ได้ออกตัวเครื่องบินไปแล้ว
-  ค่าใช้จ่ายอื่นๆ เพิ่มเติมในกรณีที่ท่านติด COVID-19 ระหว่างเดินทาง เช่น ค่าโรงแรม ค่าตรวจต่างๆ ค่าเลื่อนตัวเครื่องบิน ฯลฯ
-  ค่าทิปมัคคุเทศก์, คนขับรถ, **2,000** บาท/ท่าน/ทริป, ค่าทิปหัวหน้าทัวร์ แล้วแต่ความพึงพอใจของท่าน

## เงื่อนไขการจอง และ การชำระเงิน

- **ชำระมัดจำท่านละ 5,000 บาท** ภายใน 24 ชั่วโมง หลังจากที่ท่านส่งเอกสารการจอง กรณีลูกค้าทำการจองก่อนวันเดินทางภายใน 30 วัน ทางบริษัทขอสงวนสิทธิ์ในการเก็บค่าทัวร์เต็มจำนวน
- ส่วนที่เหลือ ชำระก่อนวันเดินทางอย่างน้อย 30 วัน
- หากไม่ชำระมัดจำตามที่กำหนด ขออนุญาตตัดที่นั่งให้ลูกค้าท่านอื่นที่รออยู่
- หากชำระไม่ครบตามจำนวน บริษัทฯถือว่าท่านยกเลิกการเดินทางโดยอัตโนมัติ โดยไม่มีเงื่อนไข
- เมื่อท่านชำระเงินไม่ว่าจะทั้งหมดหรือบางส่วน ทางบริษัทฯ ถือว่าท่านได้ยอมรับเงื่อนไขและข้อตกลงต่างๆที่ได้ระบุไว้ทั้งหมดนี้แล้ว
- หากชำระเงินในแต่ละส่วนแล้ว โปรดส่งสำเนาการโอนเงิน มาทางอีเมลล์ของ เซลล์ที่ท่านติดต่อ
- ส่งรายชื่อสำรองที่นั่ง ผู้เดินทางต้องส่งสำเนานั่งเรือเดินทาง ( Passport ) หากไม่ส่งสำเนานั่งเรือเดินทาง ( Passport ) มาให้ ทางบริษัทฯ ขอสงวนสิทธิ์ไม่รับผิดชอบค่าเสียหายอันเกิดจากความผิดพลาดจากการสะกดชื่อ-นามสกุล และอื่นๆ เพื่อใช้ในการจองตั๋วเครื่องบินทั้งสิ้น

### กรณีเด็กอายุต่ำกว่า 18 ปีบริบูรณ์ เดินทางพร้อมญาติ

- สำเนาสูติบัตร ( ใบเกิด ) กรณีเด็กอายุต่ำกว่า 6 ปี ต้องใช้สูติบัตรตัวจริง
- ใบยินยอมออกให้บุตรเดินทางไปต่างประเทศ ของบิดามารดา ที่ออกให้โดยสำนักงานเขตหรือที่ว่าการอำเภอเท่านั้น

หมายเหตุ : โปรดตรวจสอบ Passport : จะต้องมีอายุคงเหลือ ณ วันเดินทางมากกว่า 6 เดือนขึ้นไป และเหลือหน้ากระดาษอย่างน้อย 2 หน้าหากไม่มั่นใจโปรดสอบถามเจ้าหน้าที่

## เงื่อนไขและรายละเอียดเพิ่มเติม

1. กรณีผู้ร่วมคณะยินดีที่จะเดินทางน้อยกว่า 15 ท่านทางบริษัทสงวนสิทธิ์ ไม่มีหัวหัวหน้าทัวร์ (มีไกด์ท้องถิ่นตลอดการเดินทางที่ประเทศจีน)
2. ขอสงวนสิทธิ์การเก็บค่าน้ำมันและภาษีสนามบินทุกแห่งเพิ่ม หากสายการบินมีการปรับขึ้นก่อนวันเดินทาง
3. บริษัทฯ ขอสงวนสิทธิ์ในการเปลี่ยนเที่ยวบิน โดยมีต้องแจ้งให้ทราบล่วงหน้าอันเนื่องจากสาเหตุต่างๆ
4. บริษัทฯ จะไม่รับผิดชอบใดๆ ทั้งสิ้น หากเกิดกรณีความล่าช้าจากสายการบิน, การยกเลิกบิน, การประท้วง, การนัดหยุดงาน, การก่อการจลาจล, ภัยธรรมชาติ, การนำสิ่งของผิดกฎหมายซึ่งอยู่นอกเหนือความรับผิดชอบของบริษัทฯ
5. บริษัทฯ จะไม่รับผิดชอบใดๆ ทั้งสิ้น หากเกิดสิ่งของสูญหายอันเนื่องเกิดจากความประมาทของท่าน, เกิดจากการโจรกรรม และ อุบัติเหตุจากความประมาทของนักท่องเที่ยวเอง
6. เมื่อท่านตกลงชำระเงินมัดจำหรือค่าทัวร์ทั้งหมดกับทางบริษัทฯ แล้ว ทางบริษัทฯ จะถือว่าท่านได้ยอมรับเงื่อนไขข้อตกลงต่างๆ ทั้งหมด
7. รายการนี้เป็นเพียงข้อเสนอที่ต้องได้รับการยืนยันจากบริษัทฯ อีกครั้งหนึ่ง หลังจากได้สำรองโรงแรมที่พักในต่างประเทศเรียบร้อยแล้ว โดยโรงแรมจัดในระดับใกล้เคียงกัน ซึ่งอาจจะปรับเปลี่ยนตามที่ระบุในโปรแกรม
8. การจัดการเรื่องห้องพัก เป็นสิทธิของโรงแรมในการจัดห้องให้กับกรุ๊ปที่เข้าพักโดยมีห้องพักสำหรับผู้สูบบุหรี่/ปลอดบุหรี่ได้ โดยอาจจะขอเปลี่ยนห้องได้ตามความประสงค์ ของผู้ที่พัก ทั้งนี้ขึ้นอยู่กับความพร้อมให้บริการของโรงแรม และไม่สามารถรับประกันได้
9. กรณีผู้เดินทางต้องการความช่วยเหลือเป็นพิเศษ อาทิเช่น **ใช้วีลแชร์ กรุณาแจ้งบริษัทฯ อย่างน้อย 7 วันก่อนการเดินทาง** มิฉะนั้นบริษัทฯ ไม่สามารถจัดการได้ล่วงหน้าได้
10. มีบุคคล พนักงานและตัวแทนของผู้จัดไม่มีสิทธิในการให้คำสัญญาใด ๆ ทั้งสิ้นแทนผู้จัด นอกจากมีเอกสารลงนามโดยผู้มีอำนาจของผู้จัดกำกับเท่านั้น

## เงื่อนไขและรายละเอียดเพิ่มเติม

11. ผู้จัดจะไม่รับผิดชอบและไม่สามารถคืนค่าใช้จ่ายต่างๆ ได้เนื่องจากเป็นการเหมาจ่ายกับตัวแทนต่างๆ ในกรณีที่ผู้เดินทางไม่ผ่านการพิจารณาในการตรวจคนเข้าเมือง-ออกเมือง ไม่ว่าจะเป็นกองตรวจคนเข้าเมืองหรือกรมแรงงานของประเทศในรายการท่องเที่ยว อันเนื่องมาจากการกระทำที่ส่อไปในทางผิดกฎหมาย การหลบหนี เข้าออกเมือง เอกสารเดินทางไม่ถูกต้อง หรือ การถูกปฏิเสธในกรณีอื่น ๆ
12. กรณีต้องการพักแบบ 3 ท่าน ต่อห้องหรือห้องแบบ 3 เตียง Triple Room รมมีห้อง Triple ไม่เพียงพอ ขอสงวนสิทธิ์ในการจัดห้องให้เป็นแบบ แยก 2 ห้อง คือ 1 ห้องพักคู่ และ 1 ห้องพักเดี่ยว โดยต้องมีชำระค่าใช้จ่ายพักเดี่ยวเพิ่มเติม
13. สภาพการจราจรในช่วงวันเดินทางตรงกับวันหยุดเทศกาลของประเทศจีนหรือวันเสาร์ อาทิตย์ รถอาจจะติด อาจทำให้เวลาในการท่องเที่ยว และข้อปบึงแต่ละสถานที่น้อยลง โดยเป็นดุลยพินิจของมัคคุเทศก์ และคนขับรถในการบริหารเวลา ซึ่งอาจจะขอความร่วมมือจากผู้เดินทางในบางครั้งที่ต้องเร่งรีบ เพื่อให้ได้ท่องเที่ยวตามโปรแกรม
14. บริการน้ำดื่ม 1 ขวด/ท่าน/วัน
15. การบริการของรถบัสนำเที่ยวตามกฎหมายของประเทศจีนสามารถให้บริการวันละ 10 ชั่วโมง ในวันนั้นๆมีอาจเพิ่มเวลาได้ โดยมัคคุเทศก์และคนขับจะเป็นผู้บริหารเวลาตามความเหมาะสม ทั้งนี้ขึ้นอยู่กับสภาพการจราจรในวันเดินทางนั้นๆเป็นหลัก จึงขอสงวนสิทธิ์ในการปรับ เปลี่ยนเวลากองเที่ยวตามสถานที่ในโปรแกรมการเดินทาง
16. ในกรณีที่พาสปอร์ตของท่านชำรุด หรือมีตราประทับใดๆที่ไม่เกี่ยวข้องกับการเดินทางและสายการบินแจ้งว่าไม่สามารถใช้เดินทางได้ ทางบริษัทขอสงวนสิทธิ์ในการคืนเงินไม่ว่ากรณีใดๆ เนื่องจากทางบริษัทได้มีการชำระค่าใช้จ่ายในการเดินทางทั้งหมดไปเรียบร้อยแล้ว